



LISTA DE MATERIAL SALA (1ª vez) Arco-Íris



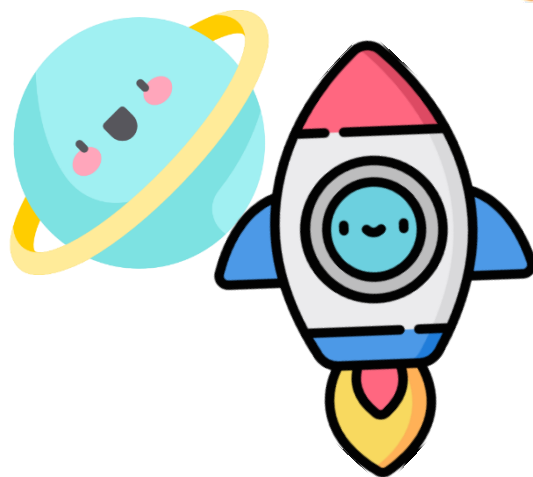
- 4 Cartolinas da cor _____ (ex. 4 tons diferentes desta cor)
- 1 Cartolina preta
- 2 Cartolinas brancas
- 10 Folhas A4 de papel colorido
- 2 Rolos de papel crepe (tons da cor mencionada)
- 1 Folha Eva A3 (tom da cor mencionada)
- 1 Folha Eva A3 brilhante
- 1 Resma de papel A4 (gramagem 80)
- 1 Bloco A3 de papel cavalinho
- 1 Caderno A4 capa preta sem linhas
- 1 Dossier de Argolas A4
- 1 Dossier A4 de lombada larga com elásticos
- 1 Conjunto de 12 separadores de cartolina
- 1 Lápis de carvão + borracha + afiador
- 1 Esferográfica preta + azul
- 1 Caixa de lápis de pau grossos
- 1 Caixa de lápis de cera
- 1 Caixa de cores de feltro
- 1 Caixa de plástico (tamanho de caixa de sapatos)
- 1 Boião de cola branca líquida
- 1 Boião de tinta _____
- 1 Tubo de cola batom
- 2 Tubos de cola UHU grande
- 1 Rolo de fita-cola
- 1 Tesoura de bicos redondos
- 1 Avental plástico
- Pincel de cola
- Pincel N° 4 e N° 10



MATERIAL USO PESSOAL:



- Amidol
- Ben-u-ron (com dosagem)
- 2 Rolos de papel higiénico
- 2 Rolos de cozinha
- 1 Rolo de sacos de plástico
- Copo/garrafa
- 2 Frascos de álcool
- 2 Mudanças de roupa (conforme a estação)
- Chapéu
- Crocs
- Babete de plástico
- 1 Toalha média (se necessário tomar duche)
- Bata



NOTA: este material deverá estar todo identificado, inclusive todas as cores de forma individual. HÁ MATERIAIS QUE PODEM SER APROVEITADOS DO ANO ANTERIOR

maio de 22